



GOBIERNO DE LA
CIUDAD DE MÉXICO

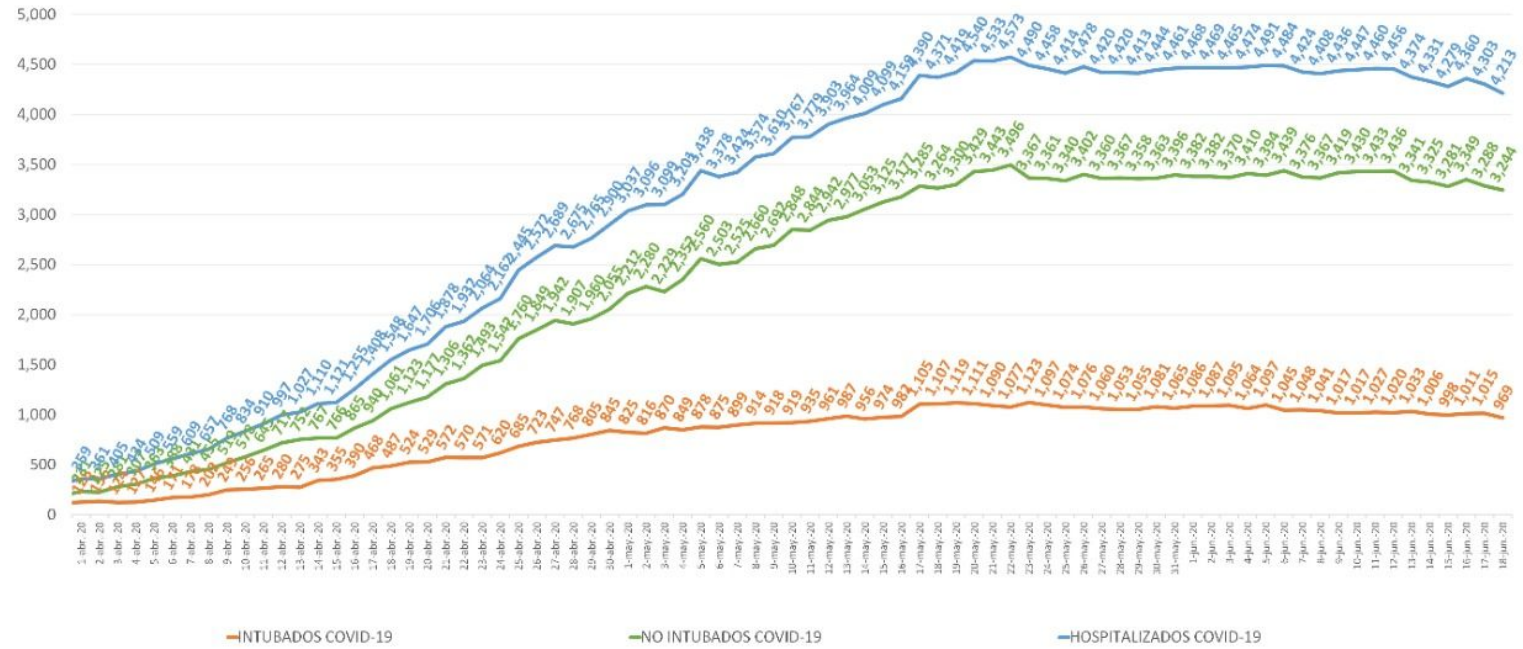
LA CDMX SIGUE EN SEMÁFORO **ROJO** CON TRANSICIÓN AL **NARANJA**

Semana 22 al 28 de junio

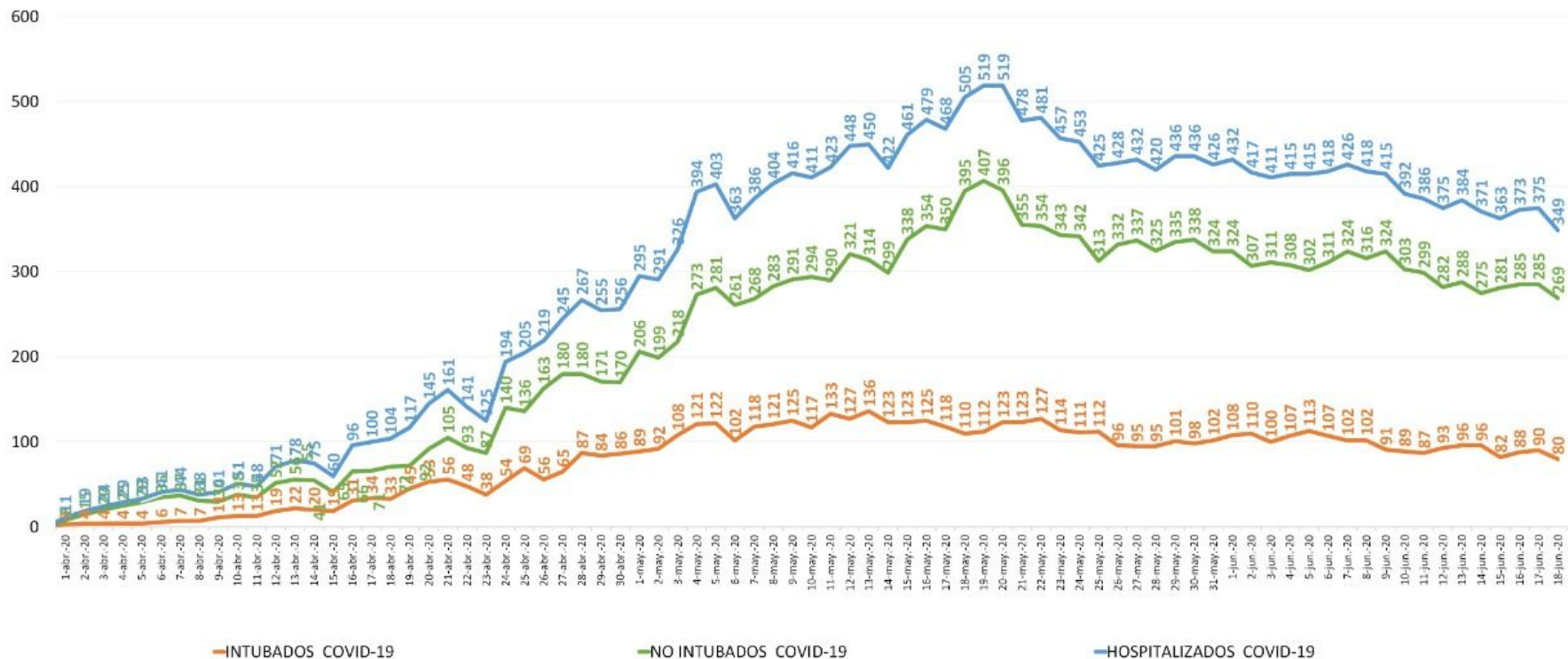
¿Cómo está la Ciudad de México de acuerdo al semáforo de la Secretaría de Salud federal?

Estado	Indicador ponderado de % de ocupación hospitalaria	% Positividad COVID-19	Tendencia Casos Hospitalizados	Tendencia Síndrome COVID-19
Ciudad de México	65%	47%	Amarillo	Amarillo

CIUDAD DE MÉXICO COMPORTAMIENTO HOSPITALARIO



Hospitalización en Hospitales COVID-19 de la Secretaría de Salud de la Ciudad de México



Estamos en **Semáforo Rojo**

19 junio 2020

Ocupación hospitalaria

64 %

Capacidad

6,539

Hospitalizados

4,194



Las Reglas de la Nueva Normalidad

1 Si puedes seguir quedándote en casa, hazlo

2 Al salir



Usa siempre cubreboca

Guarda una sana distancia de 1.5 metros entre personas

Mantén tus manos limpias, lávate frecuentemente las manos con agua y jabón o usa gel antibacterial al 70% de alcohol.

No te toques la cara, nariz, ojos, boca, estornuda en el ángulo interno de tu codo.

3 **Al menor síntoma de enfermedad respiratoria, quédate en casa y manda un SMS al 51515**



(fiebre, tos, dolor de garganta, dolor de cabeza, cansancio), deberás quedarte en casa y mandar un mensaje de texto **SMS** al **51515** con la palabra **covid19**.

4 Todos **cuidemos a los más vulnerables:**



personas mayores de 60 años, mujeres embarazadas o que padecen diabetes, obesidad, hipertensión, cáncer u alguna otra comorbilidad.

5 Todos los casos positivos **deberán dar información** a Locatel sobre las personas con las que tuvo **contacto 3 días antes** de tener síntomas.

Es la **única forma para cortar la cadena de contagios.**



Cualquier duda, marca
a LOCATEL

55 56 58 11 11

10 reglas básicas para todas las actividades económicas permitidas

Incluidos comercios de barrio

1



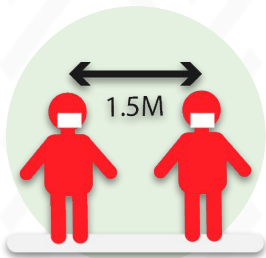
Las y los empleados deben utilizar de forma **OBLIGATORIA** Equipo de Protección Personal (EPP) como son **cubrebocas y careta protectora.**

2



Desinfección permanente de **manos** para trabajadores y clientes.

3



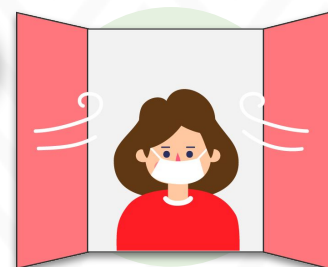
Mantener la **sana distancia de 1.5 mts** entre todas las personas, trabajadores y clientes.

4



Desinfección permanente de superficies y espacios comunes.

5

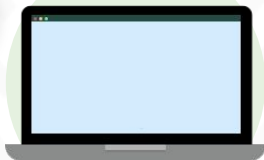


Uso de ventilación natural.

De no ser posible, el sistema de ventilación **sólo** debe operar hacia el exterior. La **recirculación del aire está prohibida.**

10 reglas básicas para actividades económicas en cualquier color del semáforo

6



Registro obligatorio de reactivación en <https://covid19.cdmx.gob.mx/medidassanitarias>

7



Si se cuenta con más de 30 trabajadores deberán realizar un número de pruebas semanales equivalentes al 5% de sus empleados de forma semanal.

8



Es obligatorio **informar a Locatel sobre casos positivos** y de personas con las que tuvo contacto en el espacio de trabajo.

9



Los casos positivos se deben **resguardar 15 días en sus casas**; y los casos sospechosos se deben resguardar en sus casas hasta recibir un diagnóstico negativo.

10



Nadie puede ser despedido por su estatus COVID-19.



Lineamientos y guías disponibles:

<https://covid19.cdmx.gob.mx/medidassanitarias>

Estos sectores permanecen cerrados la semana del 22 al 28 de junio



Mercados sobre
ruedas, tianquis y
bazares
(exceptuando bienes
esenciales)



Tiendas
departamentales



Hoteles



Restaurantes
(Sólo se permite servicio
para llevar)



Centro
Histórico



Centros
comerciales



Servicios
religiosos

¿Qué actividades pueden operar en **Semáforo Rojo** en transición al **Naranja** ?

Servicios de salud, servicios de emergencia y seguridad, comercio de abarrotes y alimentos, logística y servicios de transporte, sector primario agricultura y ganadería, comercio digital por aplicaciones, minería, construcción, fabricación de transporte, producción de cerveza, industria de manufactura, comercio de barrio, servicios profesionales, científicos y técnicos.



Visita covid19.cdmx.gob.mx/medidassanitarias

para consultar los lineamientos y guías sobre las medidas sanitarias que deberán cumplir las actividades económicas que reanudan operaciones.

ESTAS SON LAS
3 REGLAS
PARA SEGUIR
DISMINUYENDO CONTAGIOS
DE COVID-19

1



SI PUEDES SEGUIR
QUEDÁNDOTE EN CASA, HAZLO

2



SI SALES, SÉ RIGUROSO EN EL
USO DE CUBREBOCAS, SANA
DISTANCIA Y LIMPIEZA FRECUENTE
DE MANOS



3

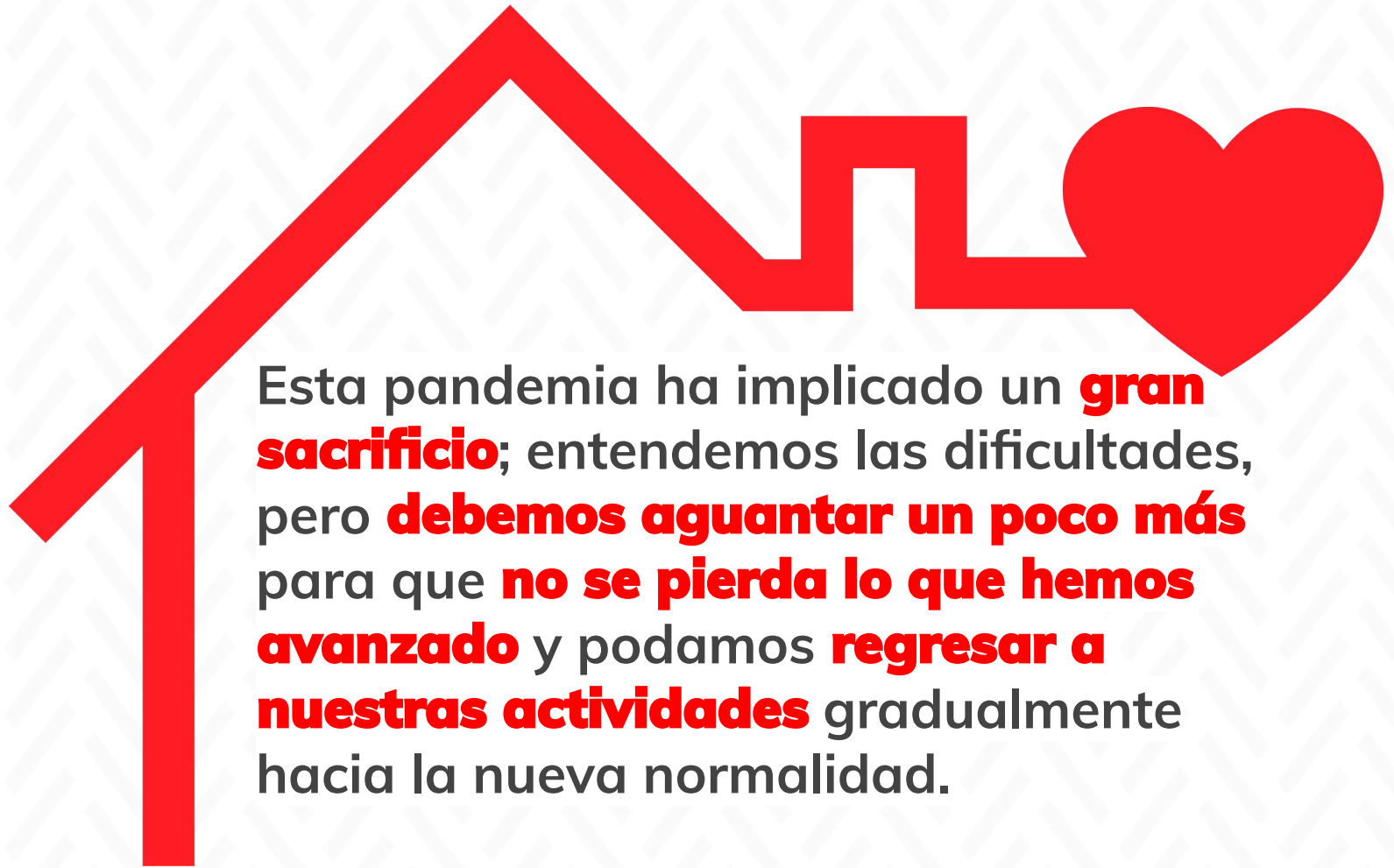


ANTE CUALQUIER SÍNTOMA,
QUÉDATE EN CASA Y ENVÍA UN
SMS AL 51515 O LLAMA A LOCATEL

PROTÉGETE Y PROTEGE A LOS DEMÁS



GOBIERNO DE LA
CIUDAD DE MÉXICO



Esta pandemia ha implicado un **gran sacrificio**; entendemos las dificultades, pero **debemos aguantar un poco más** para que **no se pierda lo que hemos avanzado** y podamos **regresar a nuestras actividades** gradualmente hacia la nueva normalidad.